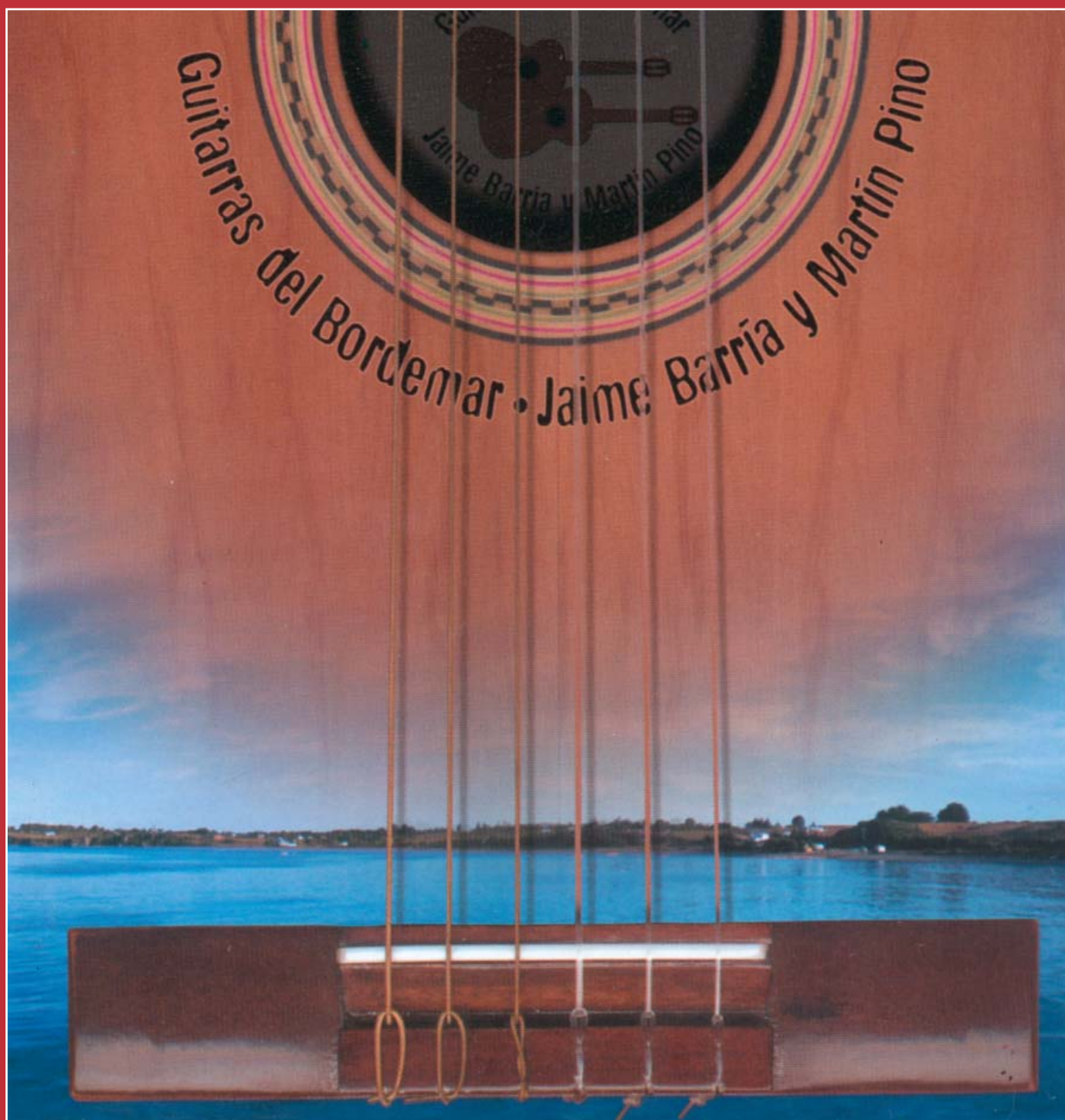


Guitarras del Bordemar

Martín Pino Rodríguez: Guitarra

Jaime Barriá: Composición



*Guitarras
Del
Bordemar*

*Martín Pino Rodríguez: Guitarra
Jaime Barría: Composición*

(p) 1997 Bordemar Producciones

(p) Bordemar Producciones

© Jaime Barría

Grabado en los Estudios Tesla Audio de la Universidad Tecnológica Vicente Pérez Rosales y en los Estudios Filmocentro, Santiago de Chile. Enero de 1996.

Técnicos de Grabación: Sergio Matamala R., Alejandro Soto Del Valle, Julio Sánchez G.

Asistente de Grabación: Roberto Espinoza

Mezcla: Eduardo Vergara y Martín Pino

Un agradecimiento especial a la U. Tecnológica Vicente Pérez Rosales y al

Fondo de desarrollo de las artes y la cultura, FONDART, del Ministerio de Educación

Diseño de partituras y eBook 2003 Osiel Vega Durán, ovega@scd.cl

Índice

1.-	El Medán.....	6
2.-	Nostalgia por la Pincoya.....	8
3.-	Noche de Cauquiles	10
4.-	Segrilla y Maja	12
5.-	Agua.....	13
6.-	Vals del Puerto.....	14
7.-	Travesuras de Cucao.....	16
8.-	Agüi	18
9.-	El Camahueto	19
10.-	Vals del Archipiélago.....	21
11.-	Rin de las Toninas	23
12.-	Mechuque	25
13.-	Rin de Navidad	27
14.-	La Fiura.....	29
15.-	Guitarras Náufragas.....	30
16.-	La Huillincana	32
17.-	Anclado en otra Isla.....	34
18.-	Amor de Otoño	36
19.-	Rin a Calbuco	38

Todas las piezas compuestas por Jaime Barría a excepción de
“La Huillincana” (tradicional) Adaptación de Jaime Barría
y todos los arreglos para guitarra de Martín Pino

Martín Pino Rodríguez.: Titulado en el Conservatorio “Luigi Cherubini” de Florencia (Italia) en 1987. Ha realizado numerosos cursos y seminarios con destacados maestros, Oscar Ghiglia, Aliro Díaz, Leo Brouwer entre otros. Ha realizado presentaciones en Italia, Suecia, Alemania recibiendo el respaldo del público y de la crítica especializada, al igual que sus trabajos, publicaciones y grabaciones musicales. Es actual director de la academia de Música “Ricerca” y Profesor Titular de la Universidad Tecnológica Vicente Pérez Rosales.



Jaime Barría Casanova: Nació en la ciudad de Puerto Montt el 26 de febrero de 1959. Realizo sus estudios básicos y Medio en el Colegio San Francisco Javier . Ingreso a la Universidad Austral de Chile, de Valdivia, titulándose de Profesor en Educación Musical. Realiza estudios particulares de en armonía y contrapunto con el Profesor Alejandro Guarello. Participa en numerosos cursos de estética, folklore, etnomúsica americana entre otras en la Pontificia Universidad Católica de Santiago.

En 1983 funda el Conjunto de Música “Bordemar”. Ha compuesto más de ochenta pieza instrumentales y a grabado varios Albunes con el sello Bordemar, titulados: “Colores de Chiloé”; “Bordevals”; “ Mar Interior”. y tienen más de diez grabaciones junto con otros interpretes y algunas publicadas en Alemania.

Jaime Barría • 21 de Mayo N°70 • Fono/fax 65-256 234 • Puerto Montt • Chile
e-Mail: bordemar@telsur.cl

Una producción musical realizada en el Sur

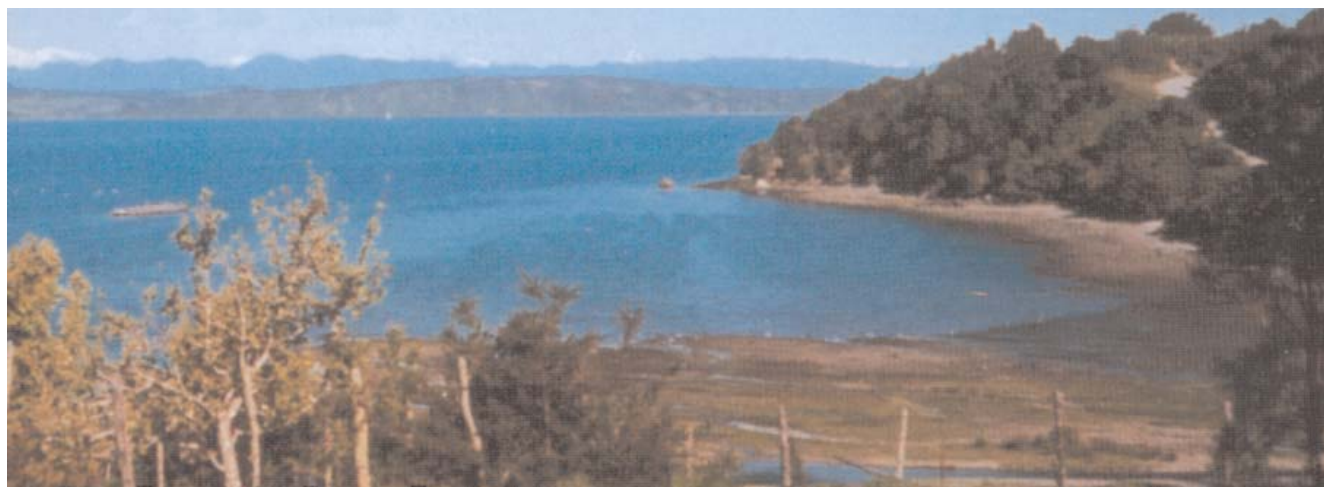
La Guitarra forma parte del lenguaje musical de los pueblos de todos los continentes. España llegó a América e impuso su lengua, sus usos y costumbres, sus artes, sus oficios... y su música. Luego en América se hizo localista y creó folklores y costumbres, usos y canciones, modos de vivir y de danzar, de crear y de soñar. Todo a su ritmo.

Como pocos instrumentos, la guitarra se mostró flexible para comprender las necesidades de expresión y estilo que variaban con los tiempos. Y se proyectaba por la tierra, a través de los mares.

Al parecer en Chiloé, la música asume características tan singulares como el desarrollo de su propia historia, la cultura de la madera crea campo propicio para la construcción de instrumentos musicales y una relación política y cultural más estrecha con España. No es casual, las notables similitudes con las formas musicales del siglo de oro español, y la música para la vihuela de L. Milán y G. Sanz entre otros, escrita en tablaturas en el siglo XVI.

Indudablemente Chiloé, con sus tradiciones, leyendas y poesía, sigue produciendo manifestaciones de identidad en los más variados campos de la cultura. Y considerando que las tradiciones son fuente de inspiración de una forma creativa, siempre dinámica, que no preconiza el purismo a ultranza, es testimonio de la recreación actual de el hombre y su entorno, por ello elegimos la guitarra para expresarlo.

Martín Pino R.



1.- El Medán

Jaime Barría
Transcripción para guitarra Martín Pino

1

5

C. IV

arm. V

p

C. IV

10

C. II

p

15

C. II

20 *arm.* C. II *tastiera* C. II

C. IV 25 *M.D.* *p*

C. IV 30 *a tempo* *p*

C. IX C. VII C. IX

35 C. II *D.C. al Φ y Final*

40 *Fin*

2.- Nostalgias por la Pincoya

Jaime Barría
Transcripción para guitarra Martín Pino

1

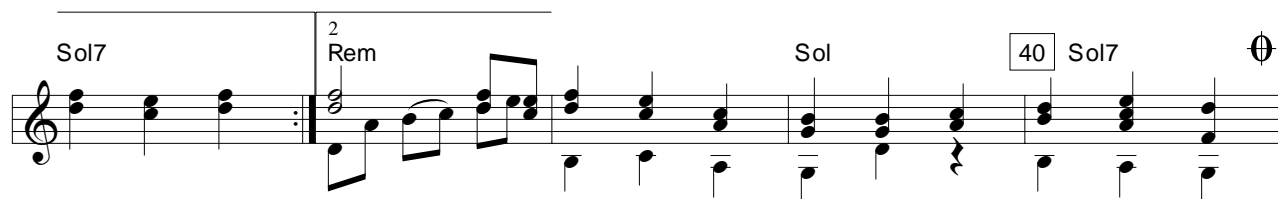
Fin

10 Mim Fa

Rem Sol7 Mim

20 1 Rem Sol7

2 Rem Sol7 Do 30 Mim



del X al O y
D.C. al Fin

Guitarra de acompañamiento



3.- Noche de Cauquiles

Jaime Barría
Transcripción para guitarra Martín Pino

1

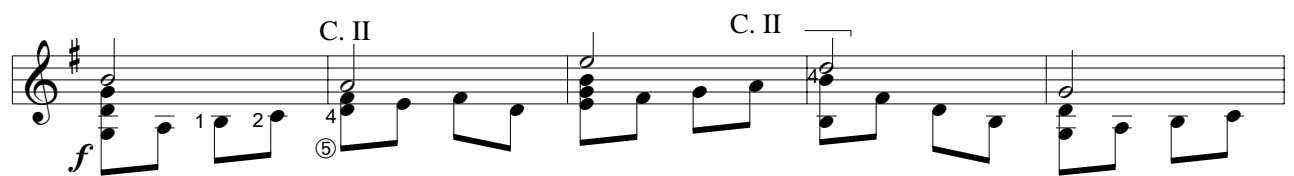
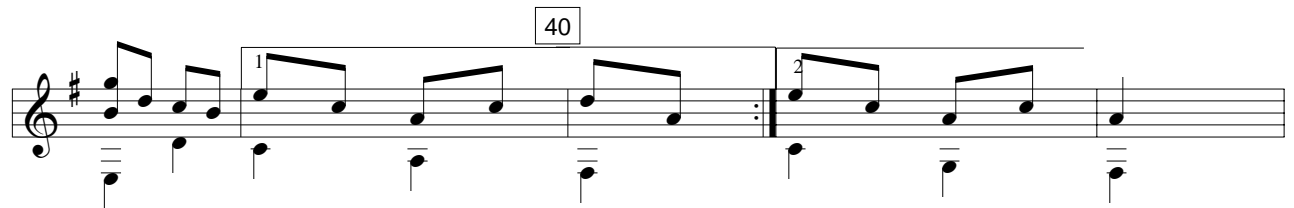
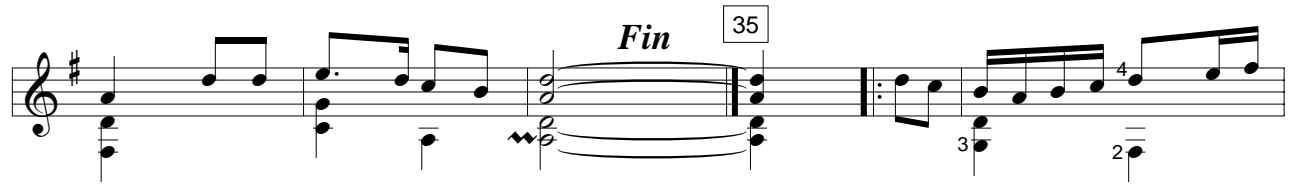
5

10

15

20

25



4.- Segrilla y Maja

Jaime Barría
Transcripción para guitarra Martín Pino

1

5

10

15

20

2ª vez D.C.

25

al Θ

5.- Aguas

Jaime Barría
Transcripción para guitarra Martín Pino

1

Guitarra I

Guitarra II

p i p m i a

C. III

5 6 5

5

p i p m i a

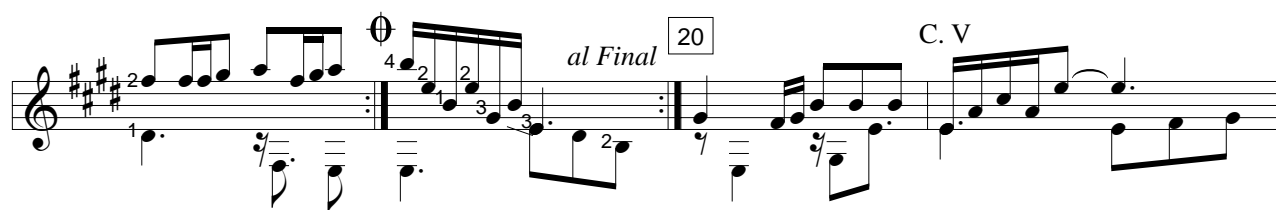
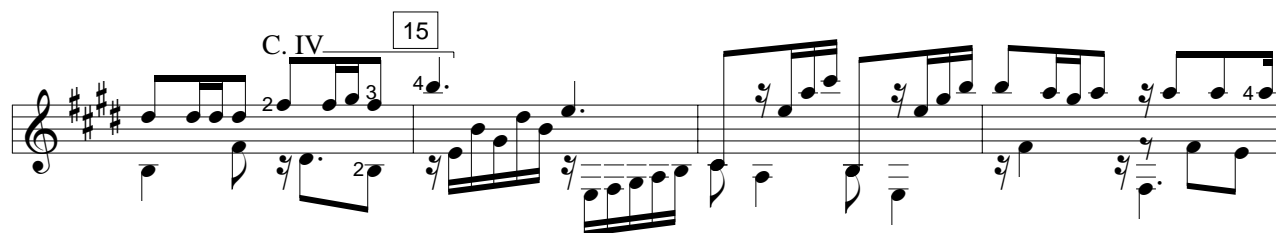
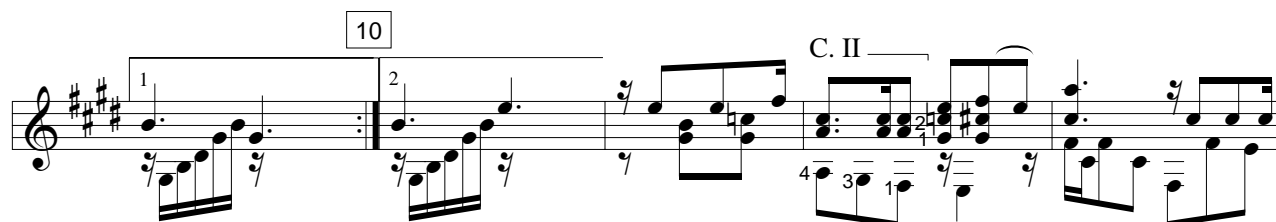
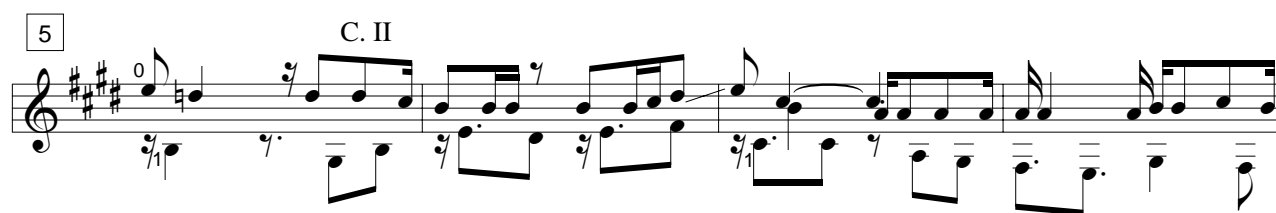
6

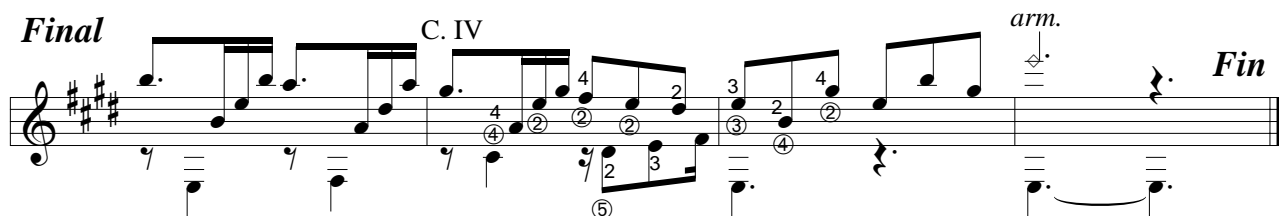
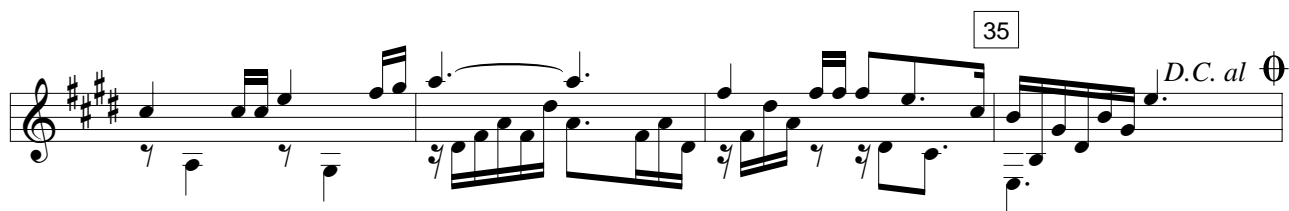
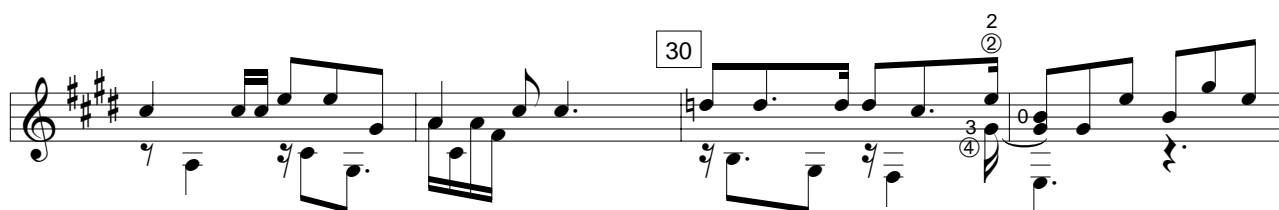
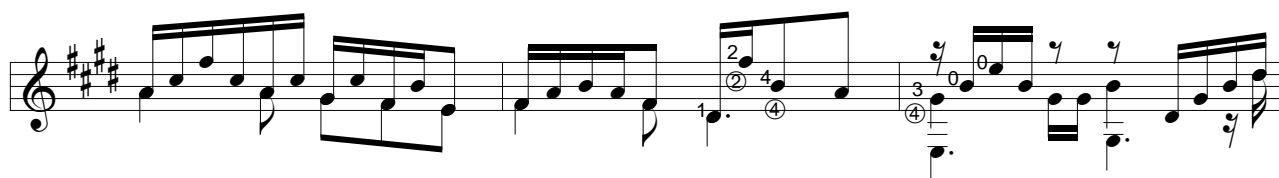
10

3 6 6

6.- Vals del Puerto

Jaime Barría
Transcripción para guitarra Martín Pino





7.- Travesuras de Cucao

Jaime Barría
Transcripción para guitarra Martín Pino

1

C. II

5

C. II

Fin

10

15

C. IV

20

25

30

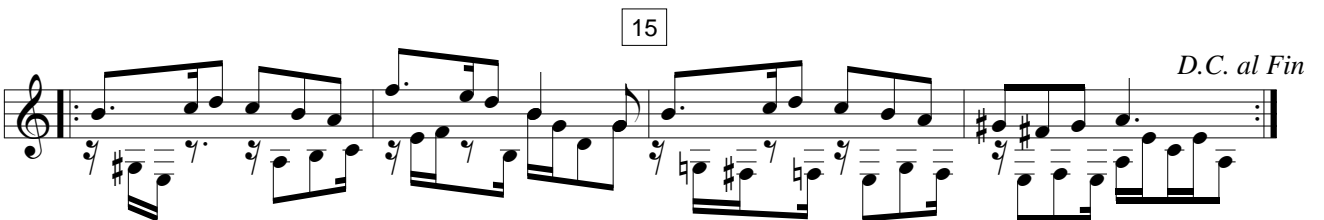
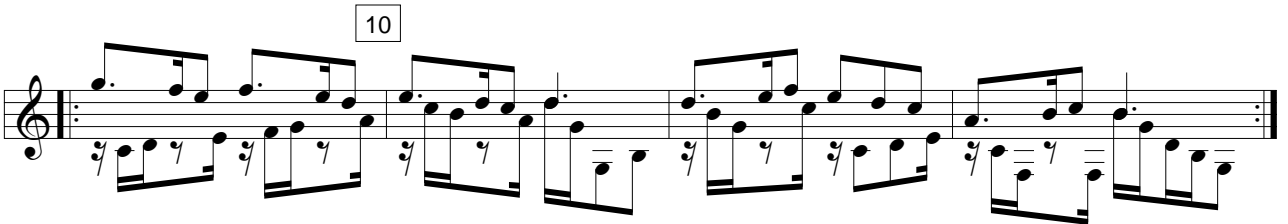
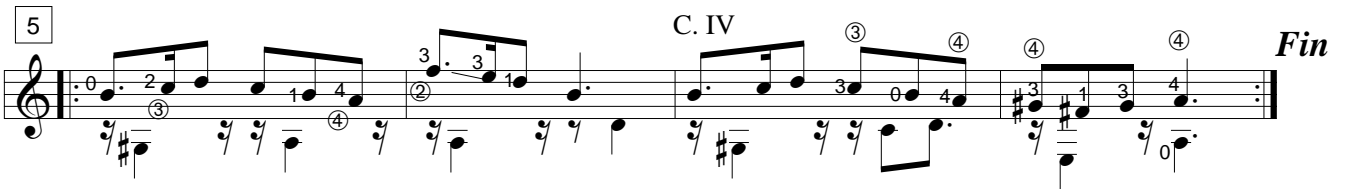
35 C. II

40

45 *tr* *D.C. al Fin*

8.- Agui

Jaime Barría
Transcripción para guitarra Martín Pino



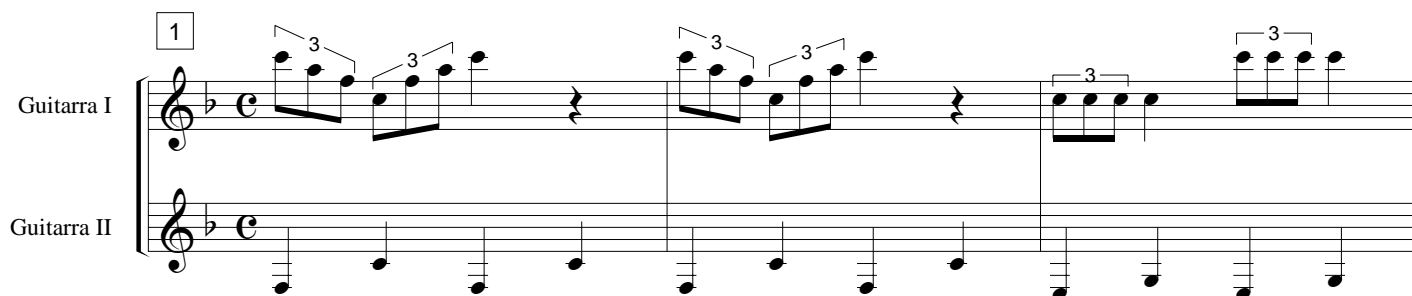
9.- El Camahueto

Jaime Barría
Transcripción para guitarra Martín Pino

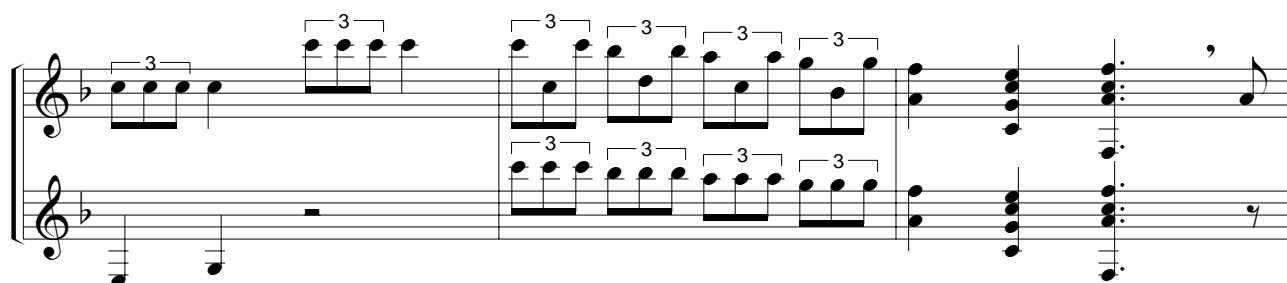
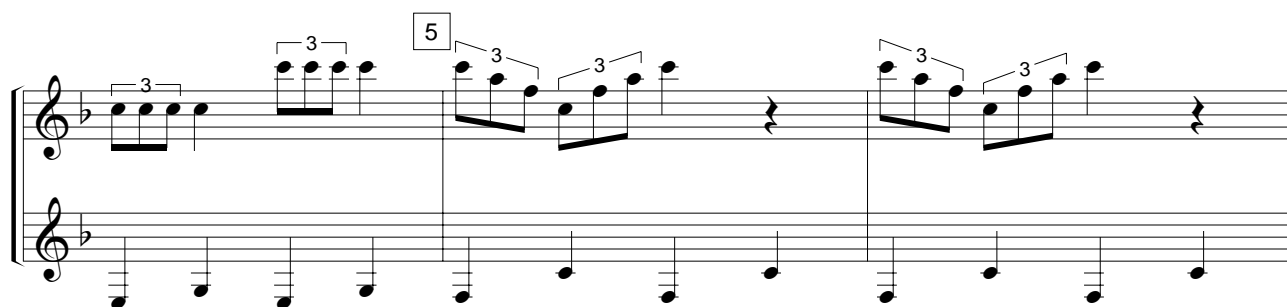
1

Guitarra I

Guitarra II



5



10

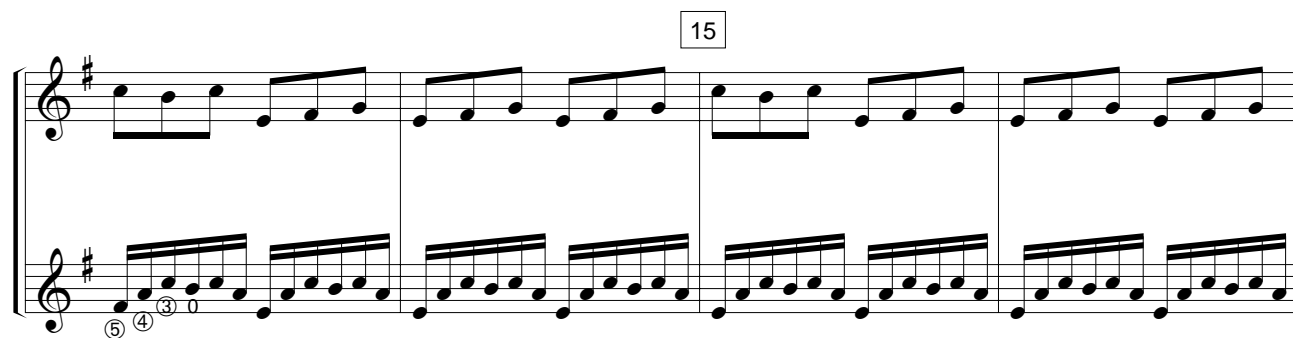
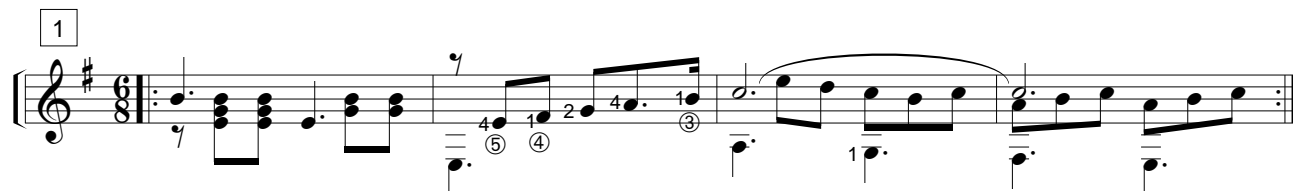
15

20

25

10.- Vals Archipiélago

Jaime Barría
Transcripción para guitarra Martín Pino



20

25

30

Final

D.C. al C y salta al Final

Fin

11.- Rin de las Toninas

Jaime Barría
Transcripción para guitarra Martín Pino

30

40

C. IV

C. I

C. IV

C. V

C. XII —

C. V

50

C. I

C. II

55

C. VII

C. V

C. IV

12° arm.

12.- Mechuque

Jaime Barría
Transcripción para guitarra Martín Pino

1

5

10

C. V

15

20

Fin

C. II

25

C. II

30

C. II

35 C. II

40 45

50 C. II

C. IV 55 D.C. al Fin

13.- Rin de Navidad

Jaime Barría
Transcripción para guitarra Martín Pino

1 C. VII

p *i m i* *p i p i* *p* *p* *p* *p* C. VII C. V

5 C. II C. II *Sólo para Fin*

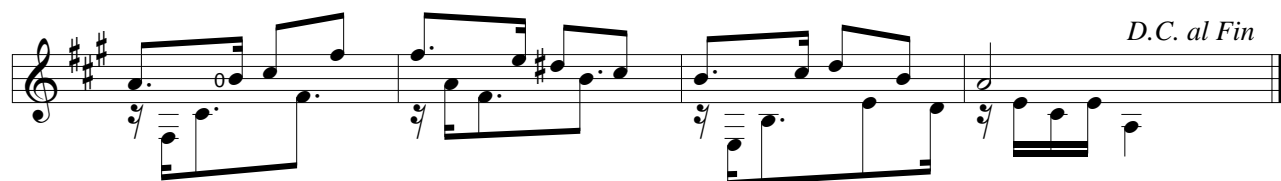
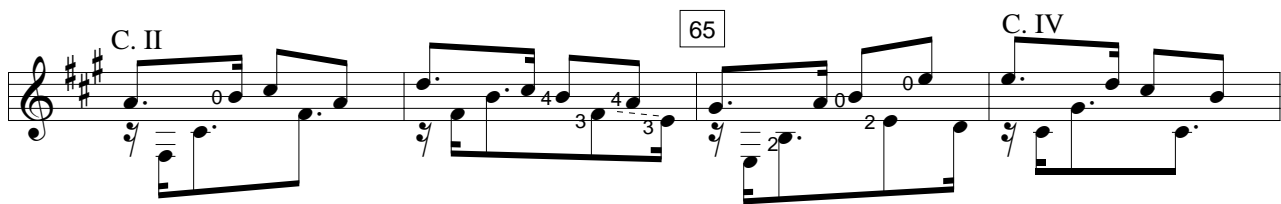
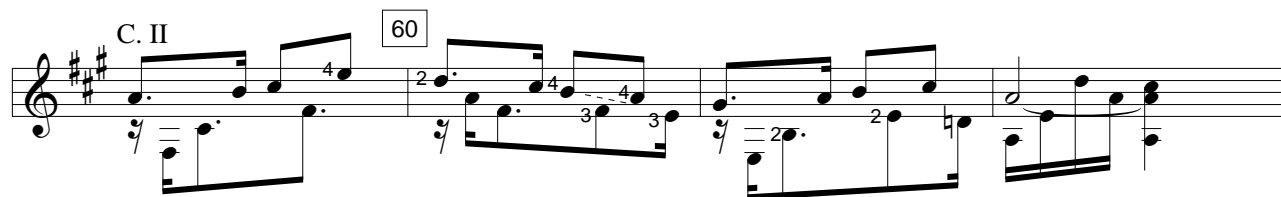
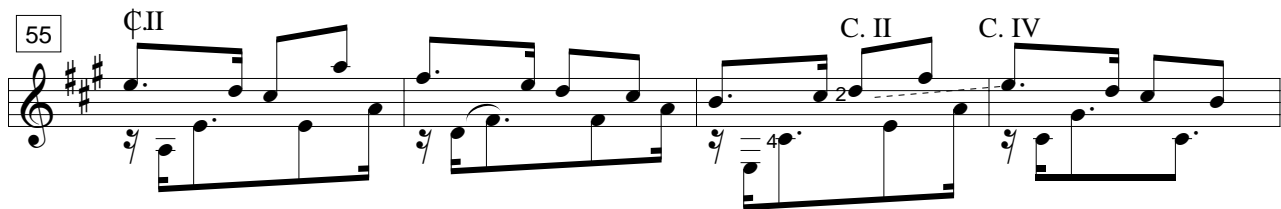
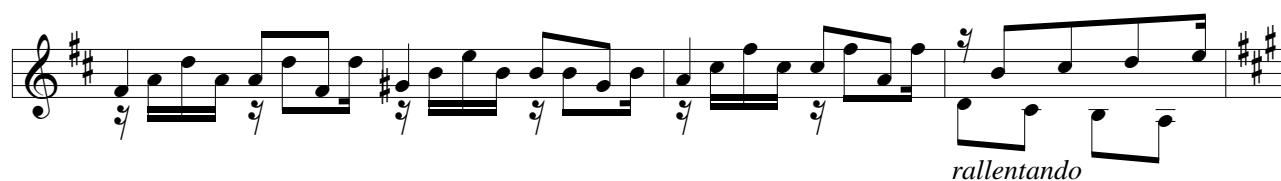
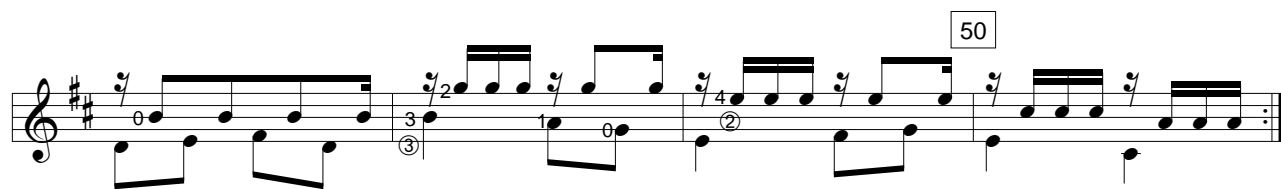
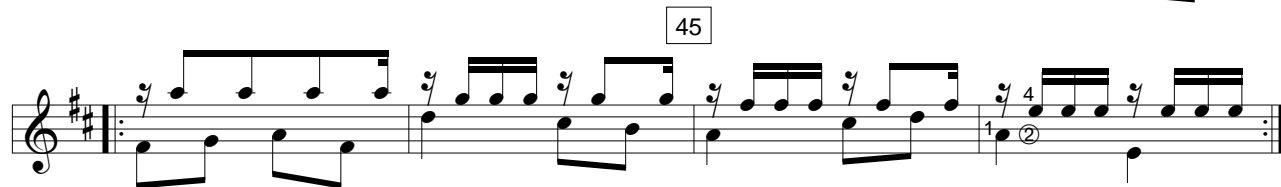
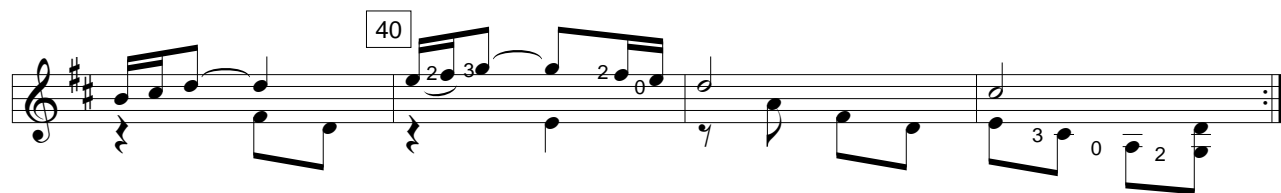
10 15

20 *rallentando*

25

30

35



14.- La Fiura

Jaime Barría
Transcripción para guitarra Martín Pino

6ª en Re
5ª en Sol

1

5

10

1 2

15.- Guitarras náufragas

Jaime Barría
Transcripción para guitarra Martín Pino

1

Guitarra I

Guitarra II

Fin

5

10

1

2

15

3 3

④

20

The Rose Tree

The musical score for 'The Rose Tree' is presented in two systems. The first system contains measures 1 through 4, and the second system contains measures 5 through 8. The key signature is D major (two sharps: F# and C#), and the time signature is 3/4. The melody is written on a single treble clef staff. The accompaniment is written on a grand staff, consisting of a treble clef staff and a bass clef staff. The melody begins with a quarter note D4, followed by an eighth note E4, and a quarter note F#4. The accompaniment consists of a steady eighth-note pattern in the treble staff and a dotted quarter note in the bass staff. The score includes fingerings (1, 2, 3, 4, 5) and a box with the number 25 in the top right corner.

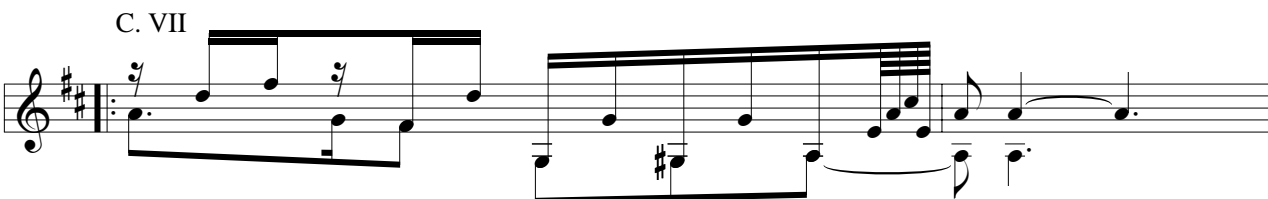
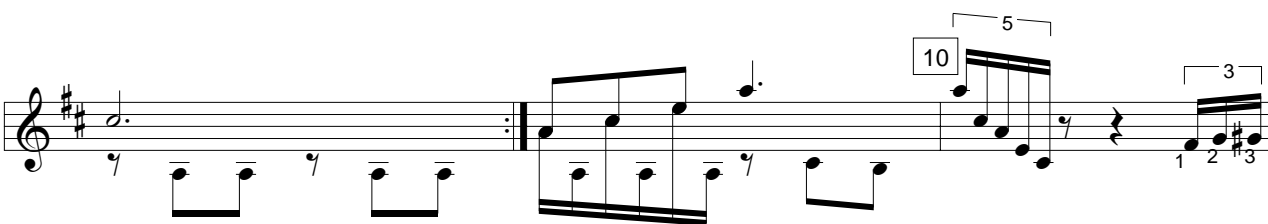
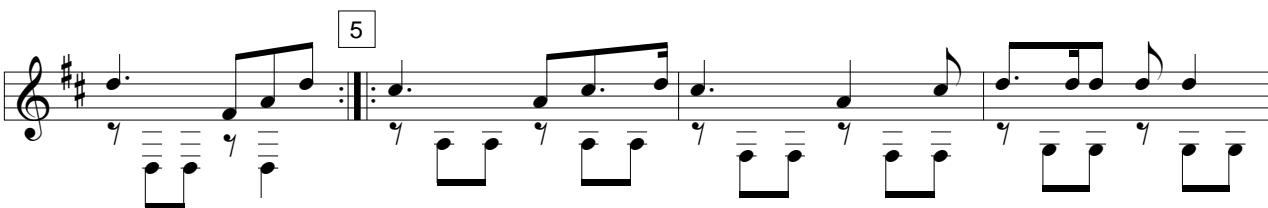
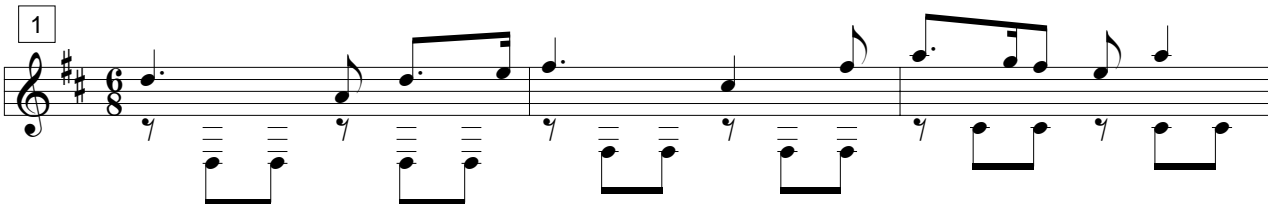
The image shows a musical score for the song "The Rose Tree". It consists of two staves, both in treble clef and key of D major (indicated by two sharps: F# and C#). The time signature is 4/4. The melody is written on the top staff, and the accompaniment is on the bottom staff. The melody starts with a half note D4, followed by a quarter note E4, then a quarter note F#4. The next measure contains a quarter note G4, a quarter note A4, and a quarter note B4. The following measure has a quarter note C#5, a quarter note B4, and a quarter note A4. The melody continues with a quarter note G4, a quarter note F#4, and a quarter note E4. The final measure of the melody is a half note D4. The accompaniment consists of a steady eighth-note pattern in the right hand and a steady eighth-note pattern in the left hand, with a consistent harmonic structure.

[illegible]

16.- La huillincana

Tradicional
Transcripción para guitarra Martín Pino

6ª en Re



$\Phi.VII$ *rasg.*
15
C. VII
C. V

rasg.
C. II
 $\Phi.VII$

20

$\Phi.VII$ *rasg.*
25

30
 $\Phi.VII$

17.- Anclado en otra Isla

Jaime Barría
Transcripción para guitarra Martín Pino

1

2

2

4

2

4

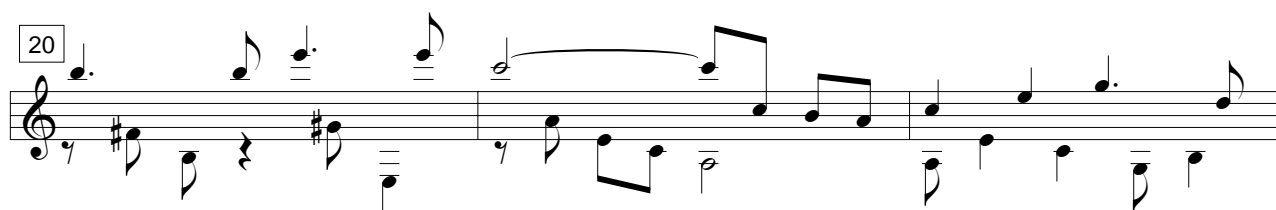
4

4

10

3

2



18.- Amor de Otoño

Jaime Barría
Transcripción para guitarra Martín Pino

1

2ª vez

arm. ①

arm. ②

⑥

Guitarra I

Guitarra II

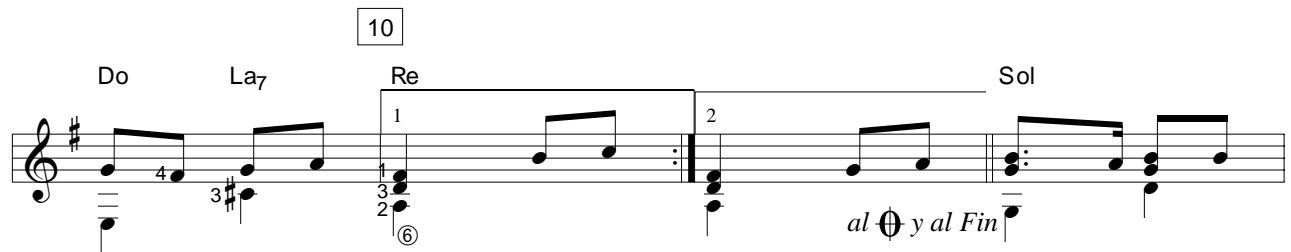
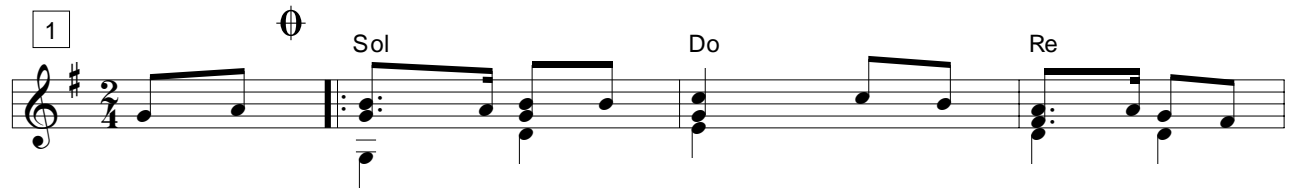
§

10

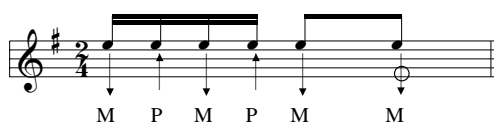
C. IV

19.- Rin a Calbuco

Jaime Barría
Transcripción para guitarra Martín Pino



Guitarra acompañamiento



© Jaime Barría